

**Trường
Ngoại ngữ
Eishin
Nagaoka**



Thông điệp của Hiệu Trưởng

Hạnh phúc của con người là gì? Các bạn đã từng nghĩ tới chưa?

Tôi nghĩ rằng để có được hạnh phúc cần có đủ 3 điều kiện. Đầu tiên là hòa bình, thứ hai là có một cơ thể khỏe mạnh, và thứ ba là có một công việc có ý nghĩa. Tôi nghĩ là công việc có ý nghĩa là công việc không chỉ có tiền lương, mà thông qua công việc đó chúng ta có thể giúp ích được cho con người cho xã hội. Chính vì thế, ước muốn của tôi đó là giới trẻ trên khắp thế giới sẽ đến Nagaoka một nơi có thiên nhiên phong phú, để học tiếng nhật, để tìm thấy và gặp gỡ những người bạn của đời mình, gặp thầy cô, tìm ra được công việc mà mình cho là có ý nghĩa, và được đào tạo để có được một cuộc sống hạnh phúc và khỏe mạnh. Trường Eisin College sẽ hỗ trợ tất cả những ước mơ và nguyện vọng của bạn bằng tất cả sức lực của mình.

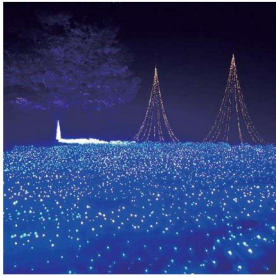


Tổng công ty trường Eisin College Hiệu trưởng
Ko Iguchi

Lịch sử Nagaoka

Vào khoảng 450 năm về trước khi mà nhật bản đang trong thời kì chiến quốc, Tỉnh niigata được gọi là “đất nước echigo”. Vào thời điểm đó, Kenshin Uesugi người cai trị đất nước echigo, là một võ tướng mạnh chưa từng thất bại và được gọi là “con rồng của echigo”. Nhưng cuộc chiến của ông không phải là vì lợi ích cá nhân, mà Ông chiến đấu vì chính nghĩa, cho sự công bình, ông chiến đấu suốt cuộc đời mình để giúp đỡ những người gặp khó khăn.

Một võ tướng chur hầu của kenshin là naoe kanetsugu người đã học tập suy nghĩ của kenshin đã viết chữ “yêu” vào mũ và chiến đấu để bảo vệ công dân của mình. “yêu” không có nghĩa là “ tình yêu” nam nữ, mà nó là “tình yêu” cho cuộc sống ngoài ra chữ “yêu” còn bao gồm cả tình yêu đối với thiên nhiên đẹp tuyệt vời ở echigo. Sau đó, sau 300 năm cuối của thời kỳ Edo, đất nước rơi vào nội chiến đất đai bị cháy sém, bộ lạc Nagaoka (nay là Nagaoka) bị rơi vào tình trạng thiếu thốn lương thực và đã được quyên góp 1 trăm bao gạo (khoảng 6 tấn) từ bộ lạc bên cạnh. Vào thời điểm đó, Ichiro Torazo Kobayashi là một samurai của bộ lạc Nagaoka, đã không phân phát gạo cho dân chúng mà đã bán gạo lấy tiền đó để xây trường học. Những lời của Torozaburo Kobayashi vào thời điểm đó đã được lưu truyền lại. Câu nói : “Một trăm bao gạo nếu ăn thì sẽ hết ngay lập tức nhưng nếu để dành cho giáo dục thì mai sau sẽ trở thành hàng vạn hàng trăm vạn bao gạo” của ông như là một tư tưởng coi trọng giáo dục cho dù trải qua hơn 400 năm sau, hiện tại tư tưởng đó vẫn còn khắc sâu trong tâm tưởng của người dân nagaoka. Con người nagaoka với trái tim nhân hậu cùng với rau quả và gạo ngon được phát triển nhờ nước sạch và không khí trong lành là niềm tự hào của Nagaoka.



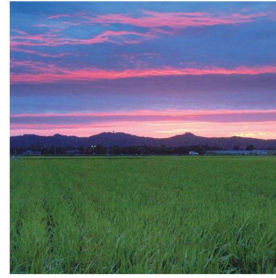
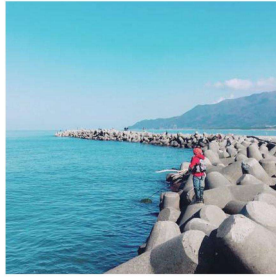
Cầu nguyện cho bình an

Lễ hội pháo hoa Nagaoka cầu nguyện cho các nạn nhân của các trận động đất, các cuộc chiến tranh nhằm vào Nagaoka và cầu nguyện cho hòa bình. Đây là một trong những lễ hội pháo hoa tiêu biểu ở Nhật Bản.



Bãi biển có hoàng hôn tuyệt đẹp

Bạn có thể ngắm hoàng hôn tuyệt đẹp từ bờ biển nằm tiếp giáp với biển Nhật bản. Mọi người thường đến vui chơi tại bãi biển như lướt sóng và câu cá.

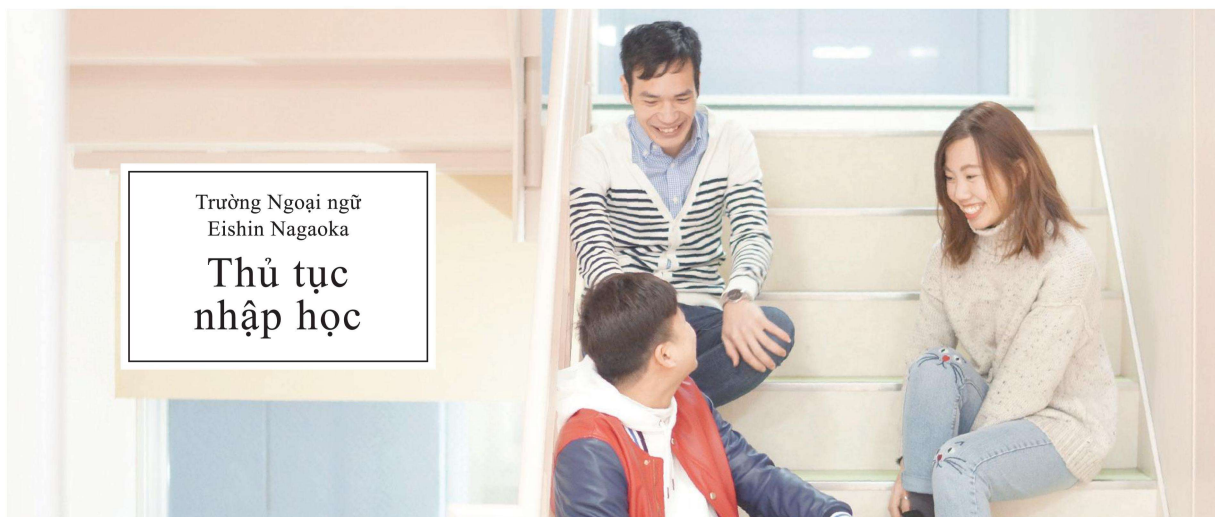


Chơi với tuyết

Vào mùa đông, tuyết bao phủ thành phố Nagaoka. Mọi người nơi đây vui chơi và tận hưởng cuộc sống với những điều tuyệt mang lại.

■ Tàu siêu tốc





Trường Ngoại ngữ
Eishin Nagaoka

Thủ tục nhập học

Điều kiện nhập học

Theo văn phòng nhập cư và luật công nhận người tị nạn, những người có tư cách lưu trú mà không có trở ngại việc nhập học hoặc những người dự kiến có thể có tư cách lưu trú phải có các điều kiện sau:

- Người có mục đích du học ở nước ngoài rõ ràng và hồ sơ xin cấp là đúng sự thật.
- Người đã hoàn thành khóa học giáo dục từ 12 năm trở lên.
- Người đã học tiếng nhật trên 200 giờ hoặc đã có chứng chỉ năng lực tiếng nhật N5(JLPT)
- Độ tuổi: Người từ đủ 18 tuổi trở lên, có sức khỏe tốt. (Trong 5 năm từ năm học cuối cùng)
- Những người có khả năng chi trả trong thời gian du học.

Thủ tục nhập học

- Bước 1** Nộp「Đơn xin nhập học」và 「Đơn cam kết」tuân thủ nội quy nhà trường. Thanh toán phí tuyển sinh.
- Bước 2** Phòng vấn và thông báo kết quả.
- Bước 3** Nộp các giấy tờ cần thiết khác.
- Bước 4** Từ phía nhà trường sẽ gửi bản photo Giấy phép lưu trú và Thông báo nhập học.
- Bước 5** Nhà trường sẽ gửi Giấy đề nghị thanh toán vì thế học phí xin vui lòng chuyển khoản vào tài khoản được ghi trong Giấy đề nghị thanh toán.
- Bước 6** Sau khi xác nhận chuyển khoản thành công thì nhà trường sẽ gửi Bản chính Giấy phép lưu trú và Thông báo nhập học.
- Bước 7** Người nộp đơn phải mang Bản chính Giấy chứng nhận nhập học và Giấy phép lưu trú đến Đại sứ quán và Lãnh sự quán Nhật bản tại nước ngoài để xin cấp Visa.
- Bước 8** Đại sứ quán/ lãnh sự quán Nhật bản cấp visa.
- Bước 9** Đặt vé máy bay và thông báo thông tin chuyến bay cho trường.
- Bước 10** Hãy đến trường vào ngày đã được định trước.

Học phí

■ Khóa học 2 năm

Học phí	Phí xét tuyển	Phí nhập học	Học phí	Phí giáo cụ	Phí ngoại khóa	Phí quản lí sức khỏe	Bảo hiểm tai nạn	Khi nhập học	Khi lên lớp	Tổng số tiền
Năm thứ nhất	20,000	70,000	618,000	30,000	8,000	5,000	10,000	761,000	—	1,432,000
Năm thứ 2	—	—	618,000	30,000	8,000	5,000	10,000	—	671,000	

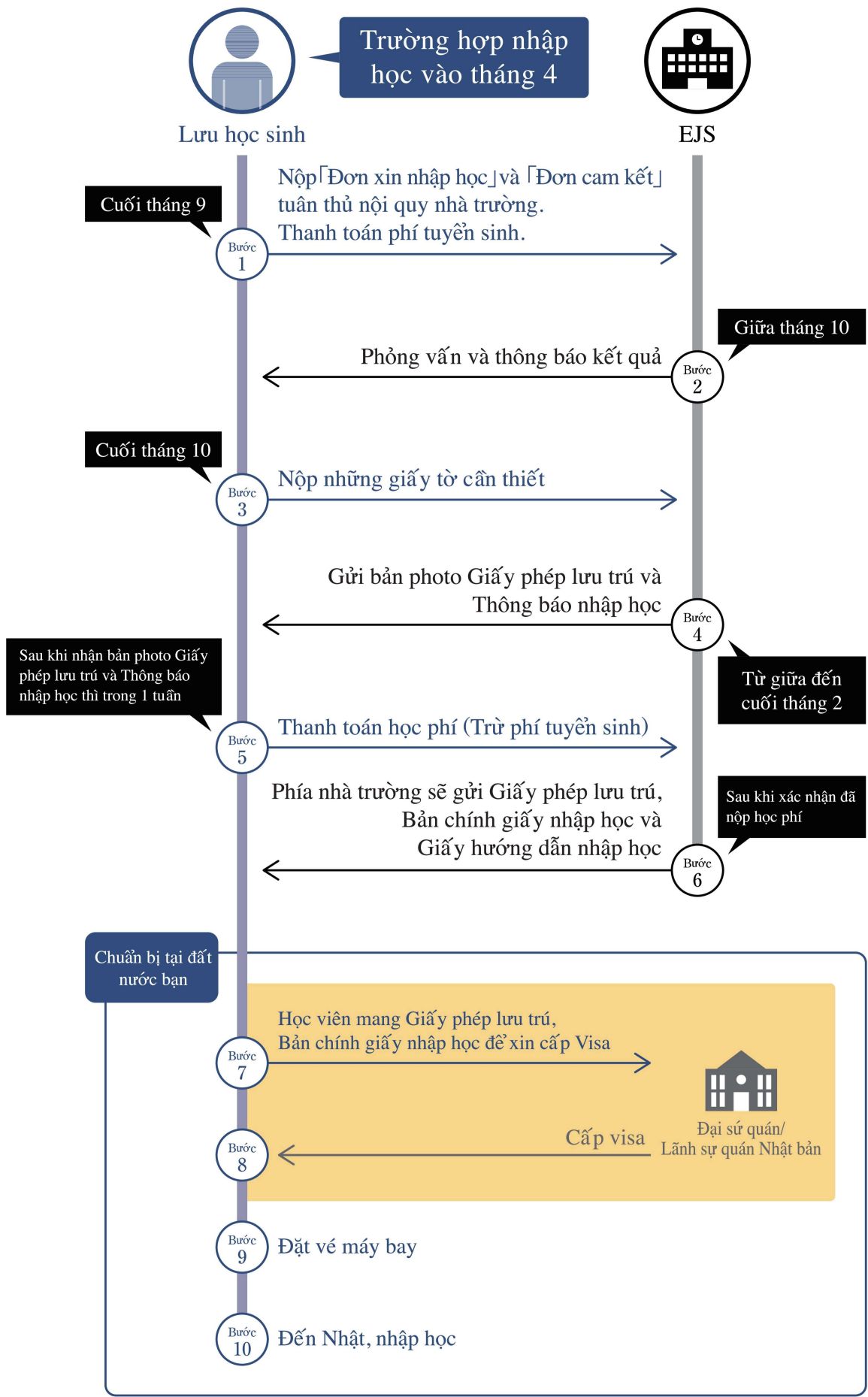
Đơn vị: Yên (khoảng 14 triệu VND)

■ Khóa học 1 năm 6 tháng

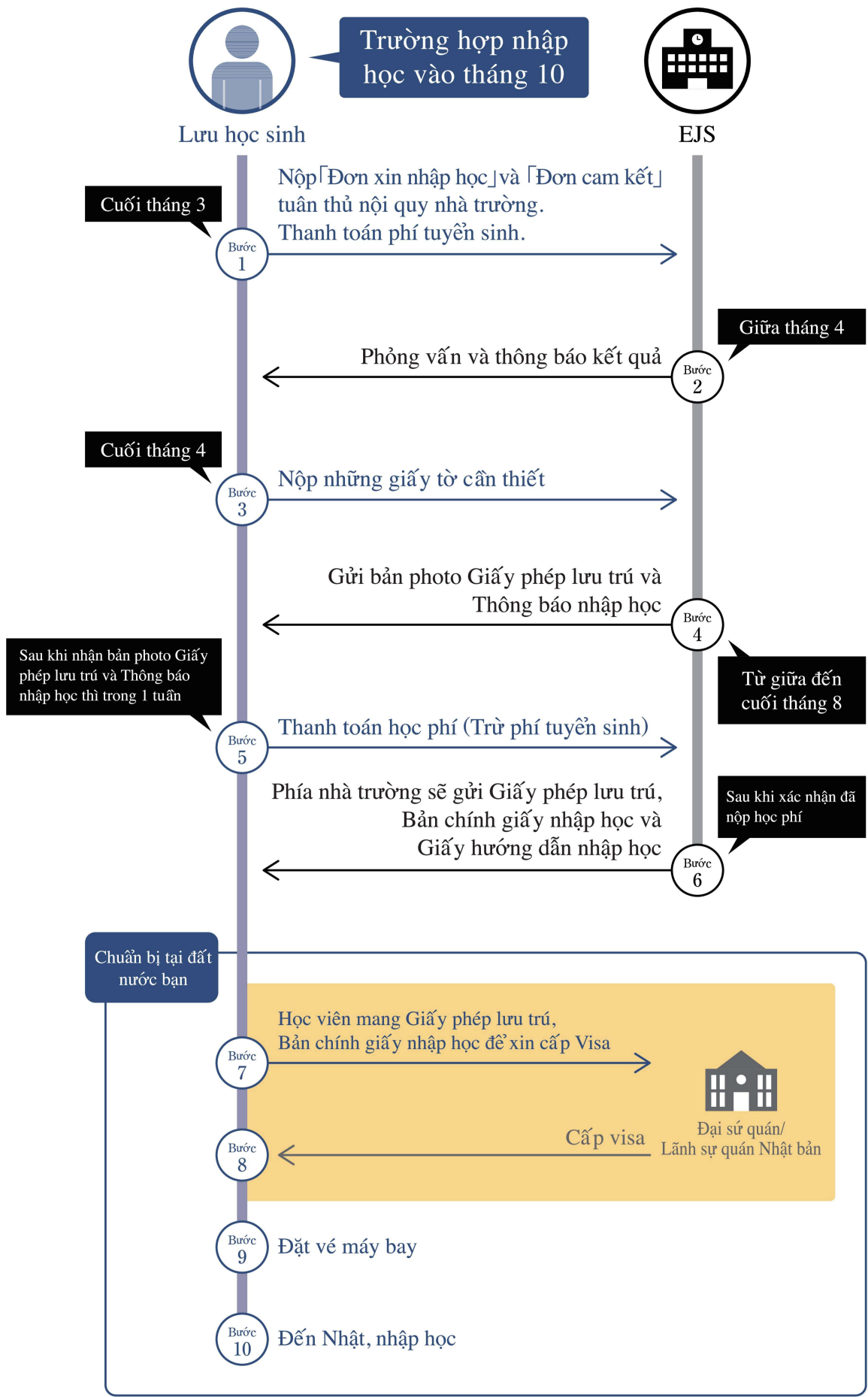
Học phí	Phí xét tuyển	Phí nhập học	Học phí	Phí giáo cụ	Phí ngoại khóa	Phí quản lí sức khỏe	Bảo hiểm tai nạn	Khi nhập học	Khi lên lớp	Tổng số tiền
Năm thứ nhất	20,000	70,000	618,000	30,000	8,000	5,000	10,000	761,000	—	1,101,000
Năm thứ 2 (6 tháng)	—	—	309,000	15,000	4,000	5,000	7,000	—	340,000	

Đơn vị: Yên (khoảng 14 triệu VND)

Thủ tục đến khi nhập học



Thủ tục đến khi nhập học





Danh sách tài liệu cần thiết

	Hồ sơ người nộp đơn cần chuẩn bị	Chi tiết
1	Đơn xin nhập học (Mẫu do nhà trường chỉ định)	• Vui lòng thảo luận với nhà trường khi điền thông tin.
2	Thông báo trước- giấy cam kết (theo mẫu quy định của nhà trường)	• Sau khi xác nhận nội dung thì lần lượt kí tên xác nhận của người nộp đơn, người giới thiệu, người bảo lãnh chi trả vào phần tương ứng.
3	Sơ yếu lý lịch (Mẫu do nhà trường chỉ định)	• Vui lòng thảo luận với nhà trường khi điền thông tin.
4	Giấy đăng ký về tình hình sức khoẻ (Mẫu do nhà trường chỉ định)	• Vui lòng thảo luận với nhà trường khi điền thông tin.
5	Ảnh thẻ 4 tờ (dọc 4cm x ngang 3cm)	• Vui lòng nộp ảnh được chụp trong vòng 3 tháng trở lại. • Ảnh được chụp chính diện, không có nền, hình dạng của khuôn mặt được hiển thị rõ ràng. Xin vui lòng ghi họ tên của bạn ở mặt sau của bức ảnh.
6	Bản sao hộ chiếu	• Vui lòng nộp bản sao trang có hình, toàn bộ các trang có chứng nhận xuất nhập cảnh Nhật Bản. • Trường hợp không có Hộ chiếu thì vui lòng nộp bản sao Chứng minh nhân dân.
7	Chứng chỉ tốt nghiệp của cấp học cuối cùng	• Nộp Giấy chứng nhận học tập của năm học cuối hoặc Bản chính Bằng tốt nghiệp. • Trường hợp đang học, nghỉ học, bỏ học giữa chừng khi đang theo học tại các trường đại học, cao đẳng, trung cấp xin vui lòng nộp bằng tốt nghiệp trung học phổ thông cộng với giấy chứng nhận của trường đại học, cao đẳng, trung cấp.
8	Giấy chứng nhận thành tích học tập của năm học cuối cùng	• Cần nộp Bản chính giấy chứng nhận thành tích học tập.
9	Giấy chứng nhận năng lực Nhật ngữ	• Vui lòng nộp Giấy chứng nhận năng lực Nhật ngữ tương đương N5 (JLPT) trở lên. (Bảng điểm chính) • Trường hợp đang đợi kết quả thi thì vui lòng nộp Giấy báo thi.
10	Giấy chứng nhận học tập tiếng Nhật	• Vui lòng nộp Giấy chứng nhận chi tiết khoá học đã tham gia. (Ghi rõ thời gian khoá học, thời gian học thực tế, tỉ lệ phần trăm tham gia khoá học, nội dung khoá học, trình độ mục tiêu, giáo trình đã sử dụng...)
11	Giấy xác nhận đang theo học của người nộp đơn (Trường hợp đang theo học)	• Nộp tài liệu có ghi rõ ngày nhập học, chuyên ngành, thời gian tốt nghiệp do trường bạn đang theo học.
12	Giấy chứng nhận đang đi làm (Nếu đang đi làm)	• Vui lòng nộp giấy xác nhận công việc ghi rõ số năm làm việc, ngành nghề, chức vụ.
13	Khác	• Nhà trường có thể yêu cầu nộp các tài liệu cần thiết khác.

	Hồ sơ do người bảo lãnh chuẩn bị	Chi tiết
1	Giấy đảm bảo chi trả kinh phí (Mẫu do nhà trường chỉ định)	• Cần ký xác nhận của người chi trả kinh phí.
2	Giấy bảo lãnh (Mẫu do nhà trường chỉ định)	• Cần ký xác nhận của người bảo lãnh.
3	Danh sách thành viên gia đình của người chi trả kinh phí (Mẫu do nhà trường chỉ định)	• Cần ký xác nhận của người chi trả kinh phí.
4	Giấy chứng minh quan hệ nhân thân với người chi trả kinh phí	• Vui lòng nộp Bản sao Hộ khẩu các thành viên trong gia đình. • Trường hợp người chi trả kinh phí đang cư trú tại Nhật thì vui lòng nộp Sổ hộ khẩu tại Nhật của các thành viên trong gia đình.
5	Hồ sơ chứng minh mối quan hệ giữa người bảo lãnh và người nộp đơn	• Cần bản sao Sổ hộ khẩu, Giấy khai sinh, Giấy chứng nhận nhân thân. (Trường hợp cá biệt, xin vui lòng thảo luận với chúng tôi)
6	Giấy Chứng nhận số dư tiền gửi	• Vui lòng nộp bản chính mang tên người chi trả kinh phí và được phát hành trong vòng 3 tháng. • Xác nhận số dư của tài khoản phải phù hợp với kinh phí trong thời gian học tập.
7	Giấy xác nhận công việc của người bảo lãnh	• Vui lòng nộp bản chính. • Trường hợp kinh doanh cá nhân thì vui lòng nộp Giấy phép kinh doanh hay Giấy chứng nhận đăng kí công ty.
8	Bản sao sổ tài khoản ngân hàng	• Cần giấy chứng nhận quá trình tích lũy tiền trong vòng 3 năm (Bản kê khai rút - nộp tiền hoặc Bản sao sổ tiết kiệm)
9	Giấy chứng nhận thu nhập	• Vui lòng nộp Giấy chứng nhận thu nhập trong vòng 3 năm từ nơi làm việc hoặc cơ quan chức năng có liên quan.

Khi nhập học, có dịch vụ đón tại sân bay

Vui lòng thảo luận trước với chúng tôi khi cần dịch vụ đón tại sân bay.

■ Một số Chú ý

- ① Ngoại trừ chứng chỉ, Các giấy tờ khác chỉ có hiệu lực trong vòng 3 tháng sau khi phát hành, và chỉ chấp nhận bản gốc.
※ Giấy chứng chỉ là những giấy tờ chỉ được cấp một lần ví dụ như : bằng tốt nghiệp,...
※ Giấy chứng nhận là giấy tờ nếu nộp đơn thì có thể được cấp phát nhiều lần ví dụ như : giấy chứng nhận tốt nghiệp, giấy công chứng, giấy chứng nhận số dư tài khoản,...
- ② Nếu tài liệu được viết bằng ngôn ngữ khác tiếng Nhật, vui lòng đính kèm một bản dịch tiếng Nhật. Vui lòng gửi cả bản dịch và bản gốc. Nếu chỉ nộp bản dịch sẽ không được chấp nhận.
- ③ Chỉ có thể nhận lại các chứng chỉ, còn các hồ sơ nộp cho Văn phòng xuất nhập cảnh thì không được nhận lại.
- ④ Mọi chữ ký phải đính thân người điền phải ký. Tất cả các giấy tờ trong hồ sơ không được sử dụng bút xóa.
- ⑤ Nếu người nộp đơn đã nộp đơn xin Giấy chứng nhận Đủ điều kiện tự cách lưu trú trong quá khứ, Vì cần bổ sung thêm thông tin, nên nhất định phải liên hệ với nhà trường.



Trường Ngoại ngữ
Eishin Nagaoka

Giới thiệu khóa học

Khóa học đặt biệt dành cho việc học lên cao | 2 năm / 1 năm 6 tháng

Học viên có mục tiêu vào Trường đại học quốc gia hay Trường đại học dân lập với mức độ khó

Khóa học dành cho học viên học tiếng nhật tại trường nhật ngữ, muốn học liên quan đến Toán, Lý hay các môn học khác tại trường luyện thi Toshin Eisei. Khóa học với mục tiêu tham dự kì thi tuyển sinh đầu vào tại Trường đại học quốc gia hay Trường đại học dân lập với mức độ khó.



Nội dung lớp học

[Từ sơ cấp đến cao cấp]

Học cân bằng giữa 4 kỹ năng: nghe, nói, đọc, viết để đạt điểm cao trong kì thi JLPT, EJU. Có thể lĩnh hội kiến thức trong Trường đại học, nhà trường tổ chức chỉ đạo trao đổi ý kiến, biểu hiện hay cách hoàn thành báo cáo. Trang bị cho học viên kiến thức căn bản, tác phong cần thiết khi phỏng vấn hay khi trao đổi với Trường đại học. Khi tham dự kì thi EJU, học viên có thể tham gia các lớp học của giáo viên có kinh nghiệm trong trường luyện thi đại học.

(1 môn học 70,000~)

*Trường hợp học viên có nguyện vọng nhập học vào tháng 10 thì kèm theo điều kiện đạt trình độ JLPT N3 trở lên.

Học phí

Khóa học	Năm 1	Năm 2
Khóa học 2 năm (nhập học vào tháng 4)	761,000	671,000
Khóa học 1 năm 6 tháng (nhập học vào tháng 10)	761,000	340,000
Hướng dẫn học ôn thi	1 môn học 70,000~	1 môn học 70,000~

Đơn vị: Yên (khoảng 14 triệu VND)

Khóa học học lên cao thông thường | 2 năm / 1 năm 6 tháng

Dành cho người muốn học từ căn bản đến học lên cao và đến khi tìm việc làm

Học tiếng nhật căn bản và có mục tiêu là học tại Trường nghề hay Trường đại học tại nhật. Là khóa học mà thông qua việc học tiếng nhật học viên có thể học văn hóa Nhật bản.



Nội dung lớp học

[Từ sơ cấp đến cao cấp]

Học đều các kĩ năng: nghe, nói, đọc, viết từ những điều căn bản nhất. Học viên thuộc đất nước mà chữ viết không phải là kanji cũng có thể đạt hiệu quả học tập tốt thông qua các bài kiểm tra từ vựng và kanji mỗi ngày. Tổ chức hướng dẫn, chỉ đạo nghiêm túc đối ứng với JLPT và EJU. Bằng cách trao đổi với trường dạy nghề của Eishin College Group, bạn có thể quyết định khóa học sau khi tốt nghiệp với một hình ảnh cụ thể hơn.

Học phí

Khóa học	Năm 1	Năm 2
Khóa học 2 năm (nhập học vào tháng 4)	761,000	671,000
Khóa học 1 năm 6 tháng (nhập học vào tháng 10)	761,000	340,000

Đơn vị: Yên (khoảng 14 triệu VND)

Chương trình học kèm | sự lựa chọn phù hợp

Khóa học riêng cho những người có nguyện vọng khác

Có thể học tùy vào mục đích của cá nhân hay mục đích của thành viên trong gia đình đến Nhật vì công việc.



Nội dung lớp học

Không giống như lớp học thông thường mà nhà trường sẽ tạo môi trường giảng dạy theo như nguyện vọng của học viên. Như 3 lần/ tuần, 1 tiếng/ lần, không phải cố quá sức mà nhà trường linh động thời gian học tập sao cho phù hợp nhất với học viên. Ví dụ: Trường hợp Bố mẹ đến Nhật làm việc, có trẻ nhỏ theo cùng thì trẻ có thể tham gia tiết học trước khi nhập học trường tiểu học hay trung học cơ sở. Các đối tượng như doanh nhân, bà nội trợ hay trẻ em... hãy liên lạc và thỏa luận với chúng tôi.





Trường Ngoại ngữ
Eishin Nagaoka
**Cuộc sống
sinh viên**

Thời khóa biểu năm

Tháng 4	Lễ nhập học tháng 4 • Du lịch ngắm hoa	Tháng 10	Lễ nhập học tháng 10 • Lễ hội lá đỏ
Tháng 5	Khám sức khỏe	Tháng 11	EJU • Tập huấn lãnh nạn
Tháng 6	EJU	Tháng 12	Bữa tiệc Giáng Sinh • JLPT
Tháng 7	Lễ hội Eishin • JLPT	Tháng 1	Bốc quẻ đầu năm
Tháng 8	Xem pháo hoa	Tháng 2	Lễ hội tuyết Nagaoka
Tháng 9	Kì thi diễn thuyết	Tháng 3	Lễ tốt nghiệp

Phí kí túc xá/ phí sinh hoạt

Kí túc xá và căn hộ dành cho sinh viên được chuẩn bị sẵn để học viên có thể tận hưởng cuộc sống du học sinh trọn vẹn nhất. Chúng tôi đang chuẩn bị môi trường mà có phí kí túc xá rẻ để học viên có thể an tâm học tập.

■ Kí túc xá cho học viên Eishin

	Tiền
mỗi 1 học viên (phòng 2 người)	22,000 Yên ~ Bao gồm các chi phí khác (Phí nhiệt, điện, nước, ...)

*Khi vào kí túc xá, vui lòng thanh toán trước 6 tháng

■ Căn hộ dành cho học viên Eishin

	Tiền
mỗi 1 học viên (phòng 1 người)	40,000 Yên ~
mỗi 1 học viên (phòng 2 người)	22,000 Yên ~

*Các chi phí khác (Phí nhiệt, điện, nước...) sẽ tự chi trả

Lộ trình sau khi tốt nghiệp

Eishin College Group
Cơ sở đi điều dưỡng



- Viện dưỡng lão đặc biệt (chế độ dành cho người ở lại lâu dài)
- Viện dưỡng lão ngắn hạn (chế độ dành cho người lớn tuổi ở lại trong ngày)
- Chế độ dành cho người ở lại vài ngày

Đi làm

Eishin College Group
Trường chuyên môn, nghề

Chăm sóc điều dưỡng / Chăm sóc trẻ



Nagaoka Child & Welfare College
Khoa phúc lợi điều dưỡng

Làm đẹp



Crea Hair Mode College

Đi làm

Doanh nghiệp có sự liên kết.
Doanh nghiệp thông thường

Trường đại học quốc gia
Trường dân lập với mức độ khó

Chỉ đạo học lên cao hơn

Eishin College Group Trường luyện thi



Trường luyện thi Toshin Eisei
Trường Nagaoka Ekimae/Trường Nagaoka Ekihigashi

Khóa học đặt biệt dành cho việc học lên cao

Trường luyện thi Toshin Eisei  Trường Ngoại ngữ Eishin Nagaoka

Nấu ăn



Chef Pastier College

Kinh doanh tổng hợp quốc tế



Japan College of Public Servant & Business-Pas

Các nơi khác
Trường đại học /
Trường chuyên môn, nghề

Khóa luyện thi N2
Miễn phí*

Giới thiệu được
nhập học

Chỉ đạo học lên
cao hơn

Khóa học học lên cao thông thường

 Trường Ngoại ngữ Eishin Nagaoka

Eishin College Group

*Học viên từ EJS muốn được vào trường chuyên môn của Eishin College Group thì có thể tiếp tục được học miễn phí lớp JLPT.



Trường Eisin College
Trường Ngoại ngữ Eishin Nagaoka

〒940-0033

5,10,1 chome, kesajiro, thành phố nagaoka, tỉnh niigata

TEL +81(0)258-30-3003 FAX +81(0)258-30-3006

E-mail ejs-nagaoka@eishin-js.com

<https://eishin-js.com>

