

**EISHIN  
NAGAOKA**  
JAPANESE LANGUAGE SCHOOL



## 董事長 致辭

### 什麼是人類的幸福 你有沒有想過？

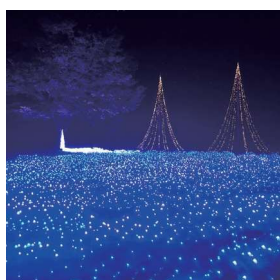
我認為具備三個條件，人才會幸福的。第一是和平。第二是有健康的身體。第三是有挑戰性的工作。我認為工作應該不僅是為了賺錢，而是通過工作為社會做出貢獻的。長岡是個自然豐富的好地方，全世界的年輕人來到我們這兒，學習日語，找到終身之友、老師，還有挑戰性的工作，並成為能健康快樂地過人生的社會人員——這是我的願望。Eishin學院會全力支持大家實現夢想！



學校法人 Eishin學院 董事長  
井口 公

## 長岡的歷史

大約450年前戰國時代，新潟縣被稱為“越后國”。當時，統治越后國的武將是上杉謙信。他被称为“越后之龍”，善戰而從不打败仗。然而，他一輩子打仗不是為了私利私慾，而是為了“義”，就是幫助陷入困境的人。他的家臣直江兼續戴着有“愛”字的兜鍪，跟謙信一樣地奮力保護他的公民。“愛”並不意味着“戀愛”，而意味着對生命的愛、對越后美麗自然的愛。過了三百年後江戶時代末期，全國因內戰而化為焦土。長岡藩（現在的長岡市）也糧食不足而陷入困境，於是被鄰邦捐贈一百草袋米（6噸左右）。長岡藩家臣小林虎三郎不把它作為食物給予公民，反而賣掉了它，創立了一所學校。當時小林說的話傳下來了。“一百草袋米吃了的話，就會很快沒有了。倒是為了教育、培養人才用，就等於未來的一萬、百萬草袋米的價值。”像這種重視“義”和教育的思想，過了450年的現在也深深地留下於長岡市市民心中。尊重又體貼別人的精神，清新的空氣和清水滋養的美味大米和蔬菜是長岡的驕傲。



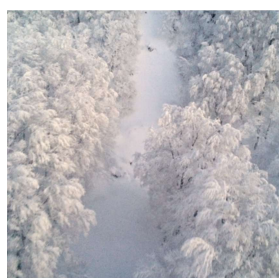
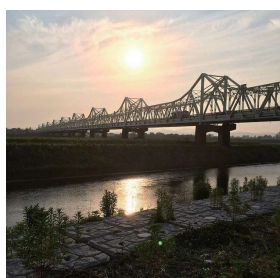
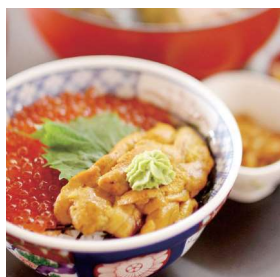
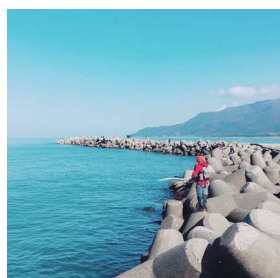
### 祈禱和平

長岡節大煙火里有着為戰爭及地震受難者安魂、為和平祈禱的意思，是日本代表性的煙花大會之一。



### 美麗日落海灘

從面向日本海的海濱可以看到美麗的夕陽。人們喜歡衝浪和釣魚等季節性娛樂。



### 玩雪

在冬季，美麗的雪覆蓋了長岡市。人們享受玩雪，也享受利用雪的生活。

■ 新幹線



90分鐘

25分鐘

東京  
TOKYO

長岡  
NAGAOKA

新潟  
NIIGATA





## 入學資格

根據入國管理局和“難民認定法”所定，有無障礙入學的留日資格者或將得到資格者，且需滿足以下所有條件。

- 出國留學目的明確，申請文件為事實者。
- 受過12年以上學校教育者。
- 日語能力考試N5以上或200小時以上學習日語者。
- 年齡滿18歲以上，身心健康者。(原則上距離最終學歷5年以內者)
- 有能力支付在日留學期間所需的各項經費。

## 申請流程

- STEP 1 提交「入學志願書」「和同意書」。還有，請支付入學考試費。
- STEP 2 面試後通知是否合格。
- STEP 3 提交「簡歷」「健康狀況申告書」「經費支付・身份保證書」以及其他必要文件。
- STEP 4 本校發送到留資格認定證明書和入學許可書的影印件給申請人。
- STEP 5 本校向申請人發送發票，請向發票上所述的指定帳戶付款。
- STEP 6 付款確認後，學校會將在留資格認定證明書和入學許可書的原件寄給申請人。
- STEP 7 請申請人待在留資格認定書及入學許可書的正本，至日本大使館/領事館申請簽證。
- STEP 8 拿到日本大使館或領事館簽發的留學簽證。
- STEP 9 預訂機票並通知學校航班信息。
- STEP 10 請在入學說明會當天來學校報到。

## 學費

### ■ 2年課程

學費	選考費	入學費	學費	教材費	課外活動費	健康管理費	意外保險費	入學時	2年級	總額
第1年	20,000	70,000	618,000	30,000	8,000	5,000	10,000	761,000	—	1,432,000
第2年	—	—	618,000	30,000	8,000	5,000	10,000	—	671,000	

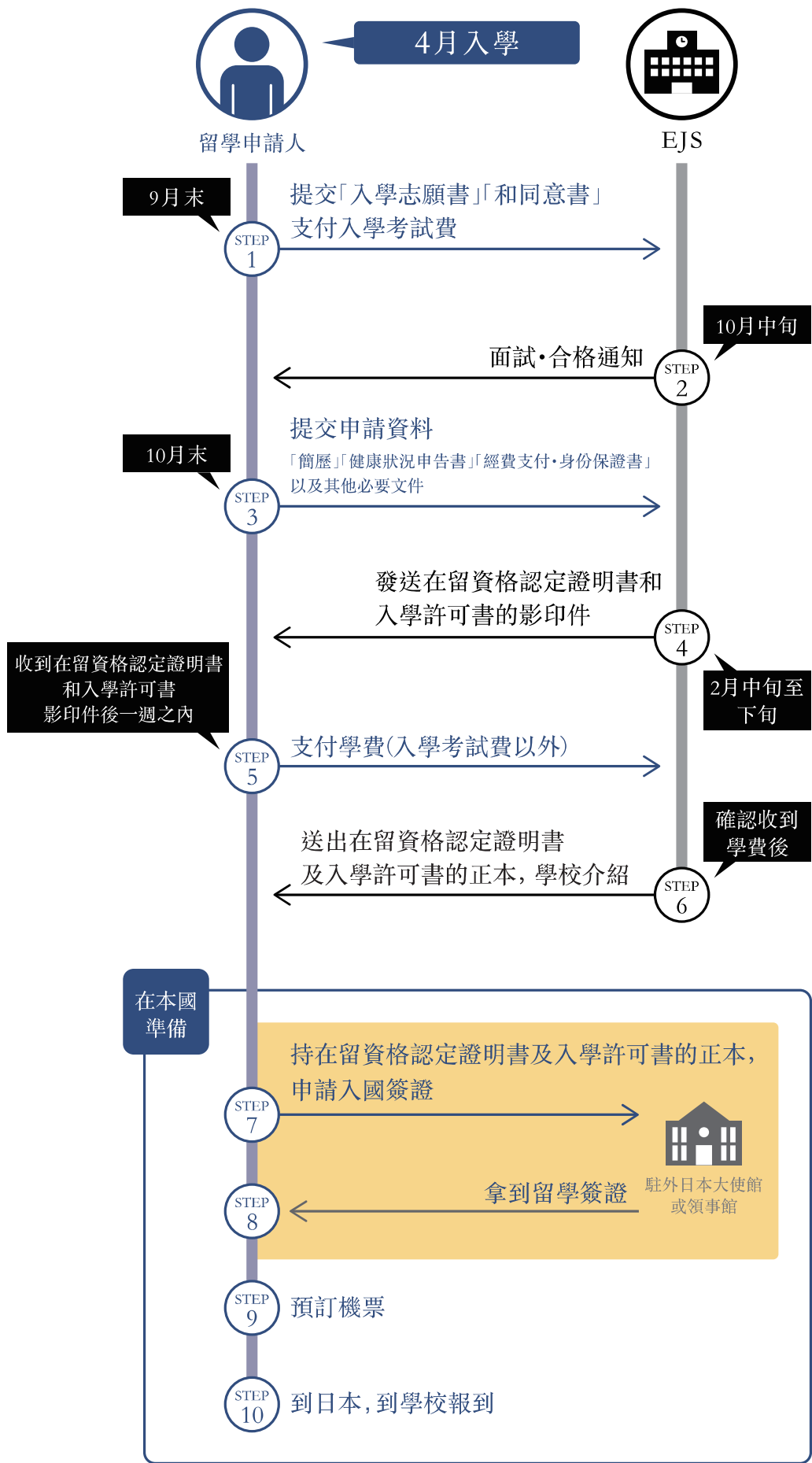
貨幣單位：日幣

### ■ 1年6個月課程

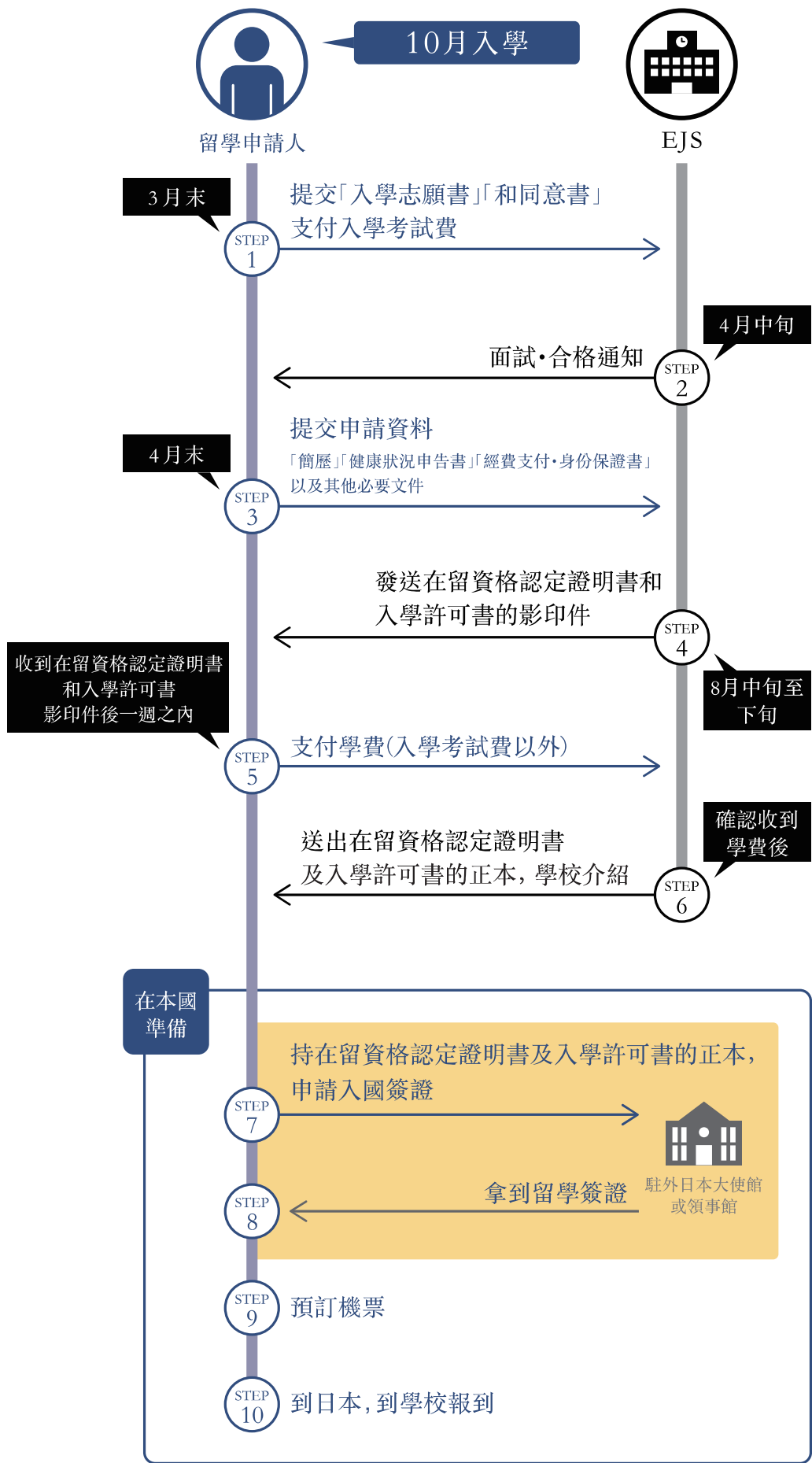
學費	選考費	入學費	學費	教材費	課外活動費	健康管理費	意外保險費	入學時	2年級	總額
第1年	20,000	70,000	618,000	30,000	8,000	5,000	10,000	761,000	—	1,101,000
第2年 (6個月)	—	—	309,000	15,000	4,000	5,000	7,000	—	340,000	

貨幣單位：日幣

# 從申請到入學的流程



# 從申請到入學的流程





## 所需提交的文件

	申請人本人須提交的文件	詳細內容
1	入學志願書(本校指定格式)	·如有範例相關問題,請聯繫我們。
2	事前通知·同意書(本校指定格式)	·確認好填寫內容後,請申請人,中介機構/介紹人,經費支付人各自簽名。
3	簡歷(本校指定格式)	·如有範例相關問題,請聯繫我們。
4	健康診斷書(本校指定格式)	·如有範例相關問題,請聯繫我們。
5	4張照片(長4厘米×寬3厘米)	·請提交過去3個月內拍攝的照片。 ·正面,無背景,面部輪廓清晰。請在背面寫上你的姓名。
6	護照複印件	·請提出護照中有照片的那面以及在日本的出入國記錄整面的影本。 ·如果沒有護照的話,請提出身分證的影本。
7	最終學歷的畢業證明書	·請交出最終學歷的證明書或畢業證書的正本。 ·在上大學/大專/職業學校,休學或中途退學的話,除了有關學校的證書外也要提交高中畢業證書。
8	最終學歷的成績單	·請務必交出成績單的正本。
9	日本語文能力證明書(JLPT)	·請提出日本語能力試驗(JLPT)N5以上日語能力證明相關資料。(成績證明書正本) ·如果是在等待試驗結果的話,請提出准考證。
10	日本語學習證明書	·請提出學過的課程...等詳細證明資料。 (記有學習期間、時細的學習時間、出席率、課程內容、課程名、目標水平、使用教材...等的資料。)
11	申請人的在學證明書(僅限在學者)	·請提交有現在就讀學校的入學時間,專門,畢業預定日期...等的資料。
12	申請人的在職證明書(僅限在職者)	·請提交寫明在職期間,職業,職位等的文件。
13	其他	·我們可能會要求您提供必要的文件。

	經費支付者須提交的文件	詳細內容
1	留學經費支付書(本校指定格式)	·經費支付人必須親筆簽名。
2	保證書(本校指定格式)	·保證人必須親筆簽名。
3	經費支付人的家族一覽表 (本校指定格式)	·經費支付人必須親筆簽名。
4	經費支付人家庭結構的證明資料(戶口名簿)	·請提出家族成員的戶籍謄本的影本。 ·經費支付人住在日本的話,請提出家族全員の住民票。
5	證明經費支付者與申辦者之間關係的文件	·戶籍謄本,出生證明書,親族關係公證書...等資料,請務必提出其中之一。(請個別來詢問我們)
6	存款餘額證明書	·請用經費支付人的名義,申請並提出3個月以內的存款餘額證明書的正本。 ·確保您的存款餘額能否支付學習期間的花費。
7	經費支付者的在職證明書	·請提出正本。 ·私人公司的話,請提交營業執照或公司註冊副本。
8	銀行存摺的影本	·請提出過去三年的資金流動的資料。(存款和取款對賬單或銀行存摺的影本)
9	收入證明書	·請提出由公司或公家機關發行的,可以確認過去三年的收入證明書。(納稅證明書也可以)

## 入學時機場接機服務

如有需要機場接送的服務請提前告知

### ■ 備註

- 除證書外,證件日期在簽發後3個月內,只有原件有效。  
※證書是畢業證書等,是只有一次發行的。  
※證明書是只要申請多次也可以發行的。例如畢業證明書,公證書,餘額證明書等。
- 如果文件是用日文以外的語言編寫的,請附上日文翻譯。**  
翻譯和原件都要提交。不能只提交翻譯。
- 在出入國管理廳提交的資料,證書以外的資料不予以歸還。**
- 簽名須由本人填寫。**  
塗改液不能用於所有申請文件。
- 如果申請人過去申請了在留資格認定證明書,則我們需要了解更多的事情,因此請務必與我們聯繫。



EISHIN NAGAOKA  
JAPANESE LANGUAGE SCHOOL

## 課程介紹

### 特別升學課程 | 2年・1年6個月

適合以考入國立/公立大學、著名私立大學為目標的學生  
在語言學校學習日語課程，並在東進衛星予備校學習數學、理科等課程。  
適合以升入國立/公立大學或著名私立大學為目標學生。



#### 學習內容

[初級～高級]

綜合學習「聽力、會話、閱讀、書寫」4項技能、以在JLPT・EJU考試中取得高分成績為目標、指導學生如何寫大學報告、如何做發表、如何在課堂上交換意見、讓學生進入大學後能順利理解大學課程、學習面試和與大學聯絡時需要注意的禮節和常識。EJU(日本留學試驗)指導由專業的大學升學予備校講師來擔任。(1科目/70,000日幣～)

※10月入學的學生，入學時必須已經取得JLPT N3以上的成績。

#### 學費

課程	第1年	第2年
2年課程(4月入學)	761,000日幣	671,000日幣
1年6個月課程(10月入學)	761,000日幣	340,000日幣
考試科目指導	1科目 70,000日幣～	1科目 70,000日幣～

### 一般升學課程 | 2年・1年6個月

適合想從基礎開始學習，然後在日本升學・就業的學生  
從基礎開始學習日語，達成升入大學或專門學校的目標。適合希望在學習日語的同時，還想學習日本文化的學生。



#### 學習內容

[初級～高級]

從基礎開始，綜合學習「聽力、會話、閱讀、書寫」4項技能。每天進行漢字和詞彙測試，讓非漢字圈的學生也能有效果的進行學習。針對JLPT・EJU進行考試對策指導。通過與學園集團專門學校的各種交流，讓學生有更具體、更深入的瞭解，以便更好的選擇畢業後的去。

#### 學費

課程	第1年	第2年
2年課程(4月入學)	761,000日幣	671,000日幣
1年6個月課程(10月入學)	761,000日幣	340,000日幣



## 私人課程 | 適當

### 按照各種需求設置個人教程

跟隨赴日工作的家人來到日本的學生等，可以根據各自的目的學習日語。



### 學習內容

不設班級課程，根據學生的要求製作教學內容。一週3次、每次1小時等等，對於課程時間不做硬性規定，可自行設定學習時間。例如：我們也有因雙親在日本工作的小孩，在進入小學或國中之前的課程。無論是兒童還是主婦或公司職員，歡迎隨時諮詢。





EISHIN NAGAOKA  
JAPANESE LANGUAGE SCHOOL

## 學校生活

### 年間日程表

4月 | 4月生入學典禮・賞櫻遊覽

5月 | 體檢

6月 | EJU

7月 | Eishin祭・JLPT

8月 | 看煙花

9月 | 演講比賽

10月 | 10月生入學典禮・紅葉郊遊

11月 | EJU・避難訓練

12月 | 聖誕晚會・JLPT

1月 | 新年參拜

2月 | 長岡雪shika祭

3月 | 畢業典禮

### 宿舍費・生活費

為了學生有充實美好的留學生活，我們有準備學生宿舍以及學生公寓給您選擇。  
住宿費用便宜，為學生提供能安心學習的環境。

#### ■ EISHIN學生宿舍

	金額
每人(2人房)	約22,000日幣 含各種雜費(電費,水費,其他)

※住宿舍之前請先支付6個月份的宿舍費用。

#### ■ EISHIN學生公寓

	金額
每人(1人房)	40,000日幣～
每人(2人房)	22,000日幣～

※各種雜費(電費,水費,其他)為自己負擔。

# 畢業後的去向

## EISHIN COLLEGE GROUP 養護施設



特別養護養老院「AKASHIA-NO-OKA 黒条」  
短期入住設施「DAY-SERVICE CENTER 黒条」  
「SHORT-STAY 黒条」

就業

## EISHIN COLLEGE GROUP 専門学校

### 看護・保育



長岡兒童福祉専門学校 養護福祉科

### 美容



CREA Hair mode専門学校

就業

相關企業  
・  
一般企業

### 烹飪



廚師糕點師専門学校

### 國際綜合商科



日本商務公務員専門学校

其他的  
大學・專門學校

## 國立・著名私立大學

升學指導

## EISHIN COLLEGE GROUP 予備校



東進衛星予備校 長岡駅前校・長岡駅東校

### 特別升學課程

東進衛星予備校 + EJS Eishin長岡日本語學校

N2對策講座  
免費\*

推薦入学

升學指導

### 一般升學課程

EJS Eishin長岡日本語學校

EISHIN COLLEGE GROUP

\*如果繼續於EISHIN日本語學校的EISHIN專門學校升學的話,本校可以免費提供JLPT的課程。



**EJS** 學校法人 Eishin學院  
**Eishin長岡日本語學校**

1-10-5 Kesajiro, Nagaoka-shi, Niigata-ken, 940-0033 Japan  
 TEL +81 (0)258-30-3003 FAX +81 (0)258-30-3006  
 MAIL ejs-nagaoka@eishin-js.com  
<https://eishin-js.com>

